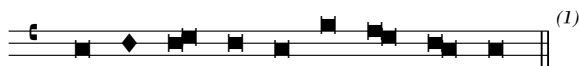


Gloria

Marc-Antoine Charpentier, Messe de Minuit - extrait 3.1
© 2014 - Centre de musique baroque de Versailles
<http://editions.cmbv.fr>



Glo - ri - a in ex - cel - sis De - o

127

tous echo

D

tous echo

Hc

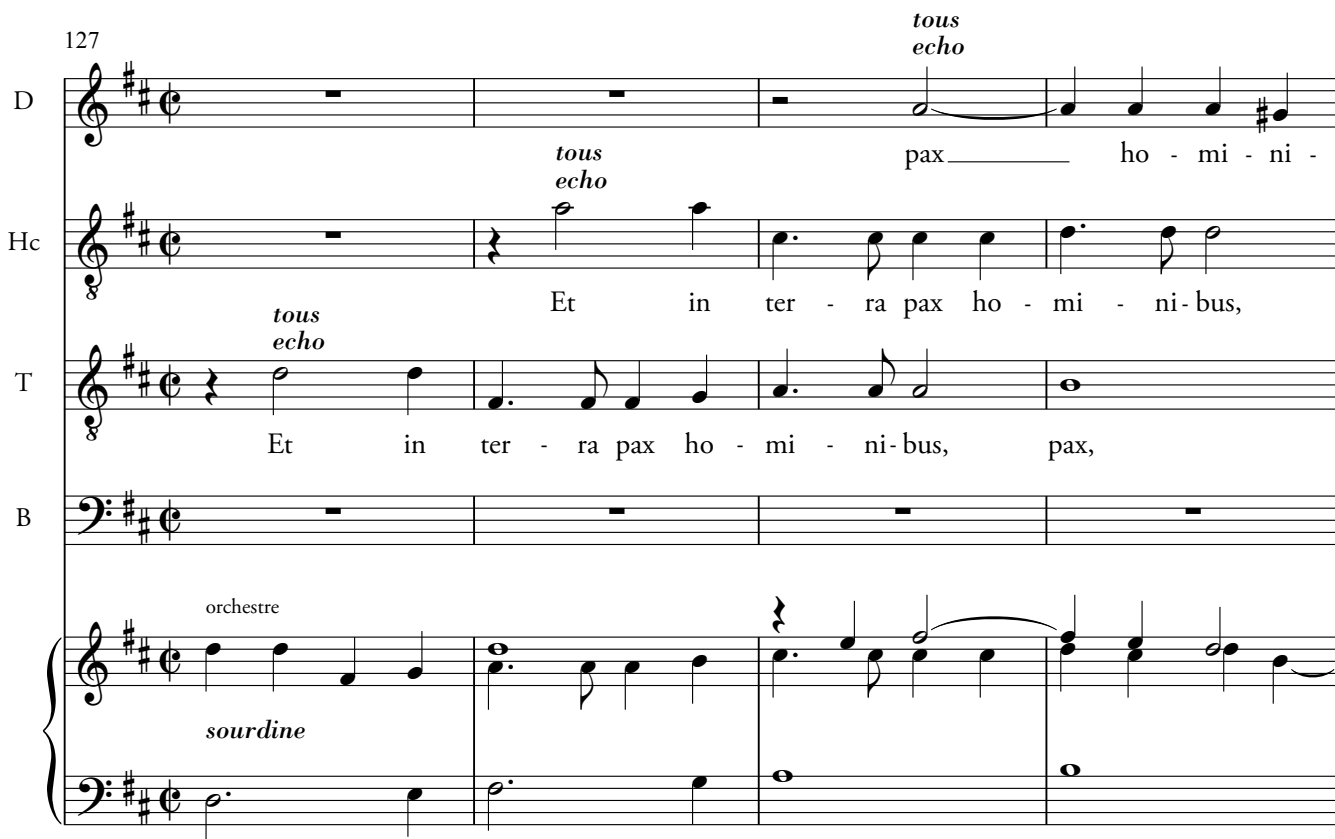
tous echo

T

B

orchestre

sourdine



131

D

Hc

T

B

tous echo



(1) Nivers, Graduale Romanum, 1697.
À transposer en ré.

136

D
 bo - - næ vo - lun - ta - - - - - - - - tis.

Hc
 - mi - ni - bus bo - - - - næ vo - lun - ta - - - - tis.

T
 - bus bo - - - næ vo - lun - ta - - - - tis.

B
 - bus bo - næ vo - lun - ta - - - - - - - - tis.

Les bourgeois de Chastre

142

fort

D
 Lau - da - mus te, lau - da - mus te, lau - da - mus te, be - ne - di - ci - mus

Hc
fort
 Lau - da - mus te, lau - da - mus te, _____ be - ne - di - ci - mus

T
fort
 Lau - da - mus te, lau - da - mus te, be - ne - di - ci - mus

B
fort
 Lau - da - mus te, be - ne - di - ci - mus

146

D
te, be-ne-di - ci-mus te, a - do - ra - mus te, a - do - ra - mus

Hc
te, a - do - ra - mus, a - do - ra - mus te,

T
te, be-ne-di - ci-mus te, a - do - ra - mus te, a - do - ra - mus

B
te, be-ne-di - ci-mus te, a - do - ra - mus

150

D
te, glo-ri - fi - ca - mus te, glo-ri - fi - ca - mus te.

Hc
glo-ri - fi - ca - mus te.

T
te, glo-ri - fi - ca - mus te, glo-ri - fi - ca - mus te.

B
te, glo-ri - fi - ca - mus te, glo-ri - fi - ca - mus te.